

RCT 2142-3 - 2320-3

Torri di raffreddamento aperte

Engineering data

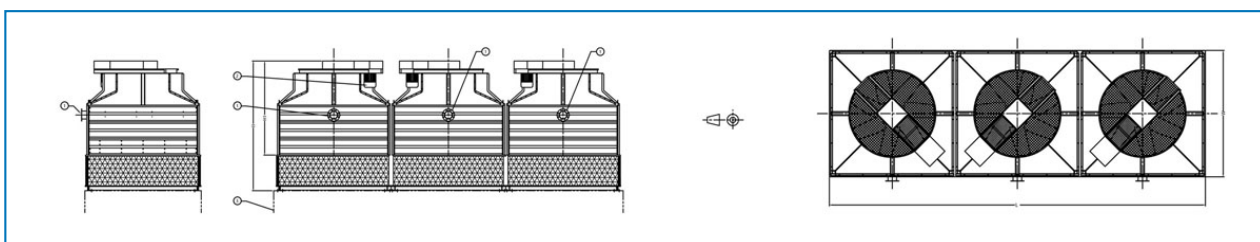
Nota: Non utilizzare per la costruzione. Fare riferimento alle dimensioni e al peso certificati dalla fabbrica. Questa pagina presenta i dati aggiornati al momento della pubblicazione, che dovrebbero essere riconfermati al momento dell'acquisto. Nell'interesse del miglioramento del prodotto, le specifiche, il peso e le dimensioni sono soggetti a variazioni senza preavviso.

Note generali

1. Il portello d'ispezione si trova sempre sul lato opposto rispetto all'attacco di entrata.
2. Disponibilità di configurazioni alternative per la torre e per l'entrata/uscita.
3. La dimensione fornita per l'attacco di uscita è quella nominale.
4. Uscita effettiva dimensionata in base alla portata.
5. I modelli RCT 2218-1 e 2129-1 utilizzano motori a trasmissione diretta.
6. I modelli RCT 2218-2 e 2129-2 utilizzano motori a trasmissione diretta.
7. Le unità a tre ventilatori non sono disponibili con vasca comune in FRP. Solo per installazione su vasche in calcestruzzo.

Last update: 01/03/2020

RCT 2142-3 - 2320-3



1. Entrata acqua; 2. Motore ventilatore; 3. Vasca in cemento (prodotto di terzi).



Modello	Peso (kg)			Dimensioni (mm)			Portata aria (m ³ /s)	Motore ventilatore (kW)	Entrata acqua DN (mm)
	Peso di esercizio (kg)	Peso di spediz. (kg)	Sezione più pesante batteria (kg)	L	W	H			
RCT 2142-3	10125	3750	1250	7732	2589	3555	55.6	(3x) 5.5	(3x) 150
RCT 2156-3	10125	3750	1250	7732	2589	3555	61.2	(3x) 7.5	(3x) 150
RCT 2183-3	12375	4650	1550	8646	2894	3671	71.6	(3x) 7.5	(3x) 200
RCT 2208-3	12375	4650	1550	8646	2894	3671	81.6	(3x) 11.0	(3x) 200
RCT 2238-3	14550	5400	1800	9560	3198	3931	93.6	(3x) 11.0	(3x) 200
RCT 2262-3	14550	5400	1800	9560	3198	3931	102.6	(3x) 15.0	(3x) 200
RCT 2299-3	17100	6300	2100	10471	3499	4124	117.1	(3x) 15.0	(3x) 200
RCT 2320-3	17100	6300	2100	10471	3499	4124	125.3	(3x) 18.5	(3x) 200