

TSU-M - TSU-LM

Accumulo termico con ghiaccio

Engineering data

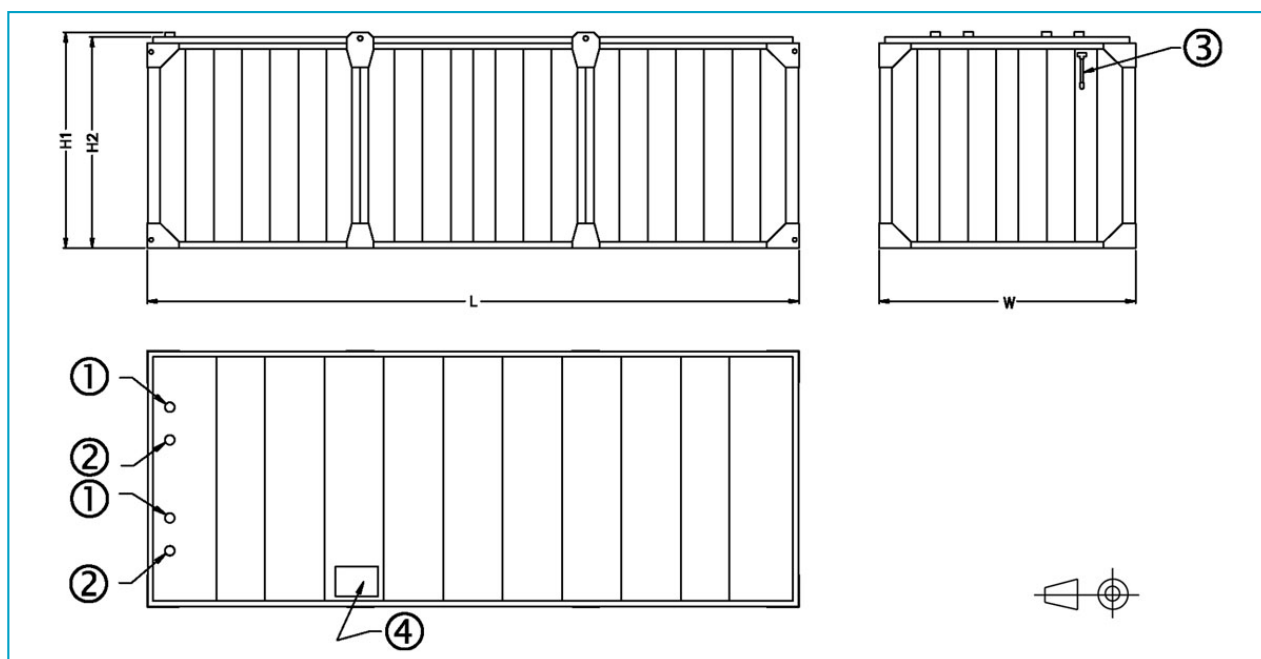
NOTA: non utilizzare per la costruzione. Fare riferimento alle dimensioni e al peso certificati dalla fabbrica. Questa pagina presenta i dati aggiornati al momento della pubblicazione, che dovrebbero essere riconfermati al momento dell'acquisto. Nell'interesse del miglioramento del prodotto, le specifiche, il peso e le dimensioni sono soggetti a variazioni senza preavviso.

Note generali

1. Le dimensioni sono indicate in mm, il peso in kg.
2. L'intera unità dovrebbe poggiare su una superficie piana.
3. Tutti gli attacchi sono filettati.
4. H_1, H_2 = altezza d'installazione. Gli attacchi delle batterie sono chiusi e caricati con gas inerte per la spedizione e l'immagazzinamento. Aggiungere 355 mm per l'altezza di spedizione.

Last update: 01/03/2020

TSU-M - TSU-LM



1. Outlet; 2. Inlet; 3. Sight tube; 4. Access hatch.



Modello	Capacità latente (kWh)	Peso di sp. appros. (kg)	Peso di eserc. appros. (kg)	Volume acqua vasca (l)	Volume glicole batteria (l)	Dimensione e attacco ND (mm)	Larghezza unità (mm)	Lunghezza unità (mm)	Altezza unità (mm) H1	Altezza vasca (mm) H2
TSU-23 7M	834	4420	17730	11320	985	50	2400	3240	2440	2390
TSU-47 6M	1674	7590	33530	22110	1875	80	2400	6050	2440	2390
TSU-59 4M	2087	9150	42200	28250	2320	80	2980	6050	2440	2390
TSU-76 1M	2676	10990	51610	34640	2990	80	3600	6050	2440	2390
TSU-L184M	647	3760	14360	8820	770	50	2400	3240	2000	1950
TSU-L370M	1301	6400	27060	17250	1460	80	2400	6050	2000	1950
TSU-L462M	1625	7710	34030	22030	1810	80	2980	6050	2000	1950
TSU-L592M	2082	9200	41560	27020	2280	80	3600	6050	2000	1950