



VTL-E 113J-272P

Torri di raffreddamento aperte

Engineering data

Nota: Non utilizzare per la costruzione. Fare riferimento alle dimensioni e al peso certificati dalla fabbrica. Questa pagina presenta i dati aggiornati al momento della pubblicazione, che dovrebbero essere riconfermati al momento dell'acquisto. Nell'interesse del miglioramento del prodotto, le specifiche, il peso e le dimensioni sono soggetti a variazioni senza preavviso.

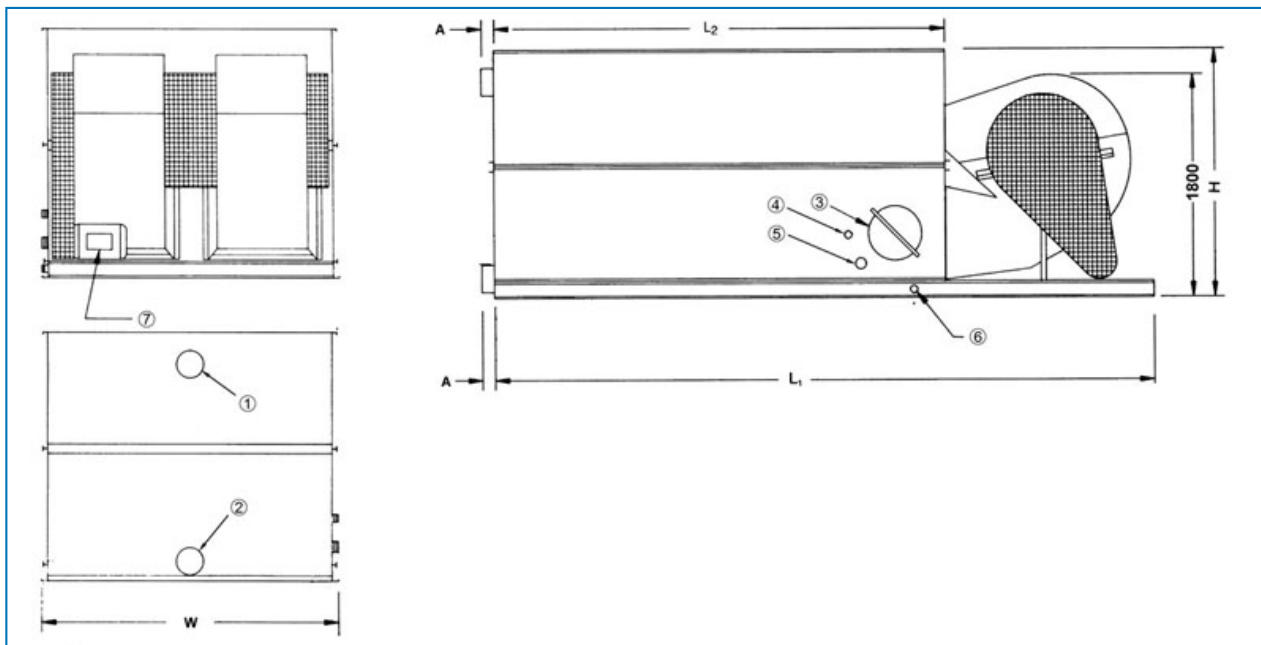
Note generali

1. Tutti gli attacchi di 100 mm o di dimensioni minori sono filettati a gas. Gli attacchi di dimensioni maggiori di 100 mm sono smussati per la saldatura.
2. La potenza indicata per il ventilatore è per pressione statica esterna pari a zero. Per un funzionamento con pressione statica esterna fino a 125 Pa, consultare il rappresentante BAC di zona e verificare dimensionamento e posizione.
3. Gli attacchi di reintegro, troppopieno, aspirazione e drenaggio nonché il portello d'ispezione possono essere installati sul lato opposto a quello mostrato; consultare il rappresentante BAC di zona.
4. L'altezza dell'unità è indicativa; per avere il valore preciso fare riferimento al disegno certificato.
5. I pesi di spedizione e d'esercizio indicati si riferiscono alle unità senza accessori quali attenuatori di rumore, cappelli di scarico, ecc. Consultare i disegni certificati dalla fabbrica per avere i pesi aggiuntivi e la sezione più pesante da sollevare.

[Prestazioni della torre di raffreddamento VTL-E in condizioni standard](#)

Last update: 01/10/2019

VTL-E 113J-272P



1. Entrata acqua; 2. Uscita acqua; 3. Portello d'ispezione; 4. Reintegro; 5. Troppopieno ND80; 6. Drenaggio ND50; 7. Motore ventilatori.



Modello	Peso (kg)			Dimensioni (mm)				Portata aria (m ³ /s)	Motore ventilato re (kW)	Entrata acqua DN (mm)	Uscita acqua DN (mm)	Reintegr o DN (mm)
	Peso di esercizio (kg)	Peso di spediz. (kg)	Sezione più pesante batteria (kg)	L1	L2	W	H					
VTL- E 113-J	2958	1518	1518	4560	2730	2400	1560	15.79 8	(1x) 5.5	(1x) 200	(1x) 200	(1x) 40
VTL- E 124-K	2967	1527	1527	4560	2730	2400	1560	17.51 7	(1x) 7.5	(1x) 200	(1x) 200	(1x) 40
VTL- E 139-L	3000	1560	1560	4560	2730	2400	1560	19.9	(1x) 11.0	(1x) 200	(1x) 200	(1x) 40
VTL- E 152-M	3010	1570	1570	4560	2730	2400	1560	21.6	(1x) 15.0	(1x) 200	(1x) 200	(1x) 40
VTL- E 162-N	3049	1609	1609	4560	2730	2400	1560	23.24	(1x) 18.5	(1x) 200	(1x) 200	(1x) 40
VTL- E 139-J	3058	1628	1628	4560	2730	2400	1990	14.92 5	(1x) 5.5	(1x) 200	(1x) 200	(1x) 40
VTL- E 152-K	3067	1637	1637	4560	2730	2400	1990	16.54 9	(1x) 7.5	(1x) 200	(1x) 200	(1x) 40
VTL- E 171-O	3071	1631	1631	4560	2730	2400	1560	24.62	(1x) 22.0	(1x) 200	(1x) 200	(1x) 40
VTL- E 171-L	3100	1670	1670	4560	2730	2400	1990	18.8	(1x) 11.0	(1x) 200	(1x) 200	(1x) 40
VTL- E 185-M	3170	1740	1740	4560	2730	2400	1990	20.4	(1x) 15.0	(1x) 200	(1x) 200	(1x) 40
VTL- E 198-N	3190	1760	1760	4560	2730	2400	1990	21.8	(1x) 18.5	(1x) 200	(1x) 200	(1x) 40
VTL- E 209-O	3200	1770	1770	4560	2730	2400	1990	23.0	(1x) 22.0	(1x) 200	(1x) 200	(1x) 40
VTL- E 149-J	3279	1849	1849	4560	2730	2400	2480	13.88 8	(1x) 5.5	(1x) 200	(1x) 200	(1x) 40
VTL- E 164-K	3288	1858	1858	4560	2730	2400	2480	15.39 9	(1x) 7.5	(1x) 200	(1x) 200	(1x) 40
VTL- E 186-L	3321	1891	1891	4560	2730	2400	2480	17.62 3	(1x) 11.0	(1x) 200	(1x) 200	(1x) 40
VTL- E 201-M	3341	1911	1911	4560	2730	2400	2480	19.31 2	(1x) 15.0	(1x) 200	(1x) 200	(1x) 40
VTL- E 215-N	3380	1950	1950	4560	2730	2400	2480	20.8	(1x) 18.5	(1x) 200	(1x) 200	(1x) 40
VTL- E	3400	1970	1970	4560	2730	2400	2480	22.0	(1x) 22.0	(1x) 200	(1x) 200	(1x) 40



227-O												
VTL-E 183-L	3919	1999	1999	5480	3650	2400	1990	20.24 4	(1x) 11.0	(1x) 200	(1x) 200	(1x) 40
VTL-E 200-M	3939	2019	2019	5480	3650	2400	1990	22.28	(1x) 15.0	(1x) 200	(1x) 200	(1x) 40
VTL-E 214-N	3978	2058	2058	5480	3650	2400	1990	23.90 6	(1x) 18.5	(1x) 200	(1x) 200	(1x) 40
VTL-E 225-O	4000	2080	2080	5480	3650	2400	1990	25.5	(1x) 22.0	(1x) 200	(1x) 200	(1x) 40
VTL-E 204-L	4051	2151	2151	5480	3650	2400	2480	19.68	(1x) 11.0	(1x) 200	(1x) 200	(1x) 40
VTL-E 222-M	4071	2171	2171	5480	3650	2400	2480	21.48 9	(1x) 15.0	(1x) 200	(1x) 200	(1x) 40
VTL-E 245-P	4080	2180	2180	5480	3650	2400	1990	27.8	(1x) 30.0	(1x) 200	(1x) 200	(1x) 40
VTL-E 238-N	4110	2210	2210	5480	3650	2400	2480	23.4	(1x) 18.5	(1x) 200	(1x) 200	(1x) 40
VTL-E 250-O	4274	2374	2374	5480	3650	2400	2480	24.44 6	(1x) 22.0	(1x) 200	(1x) 200	(1x) 40
VTL-E 272-P	4310	2410	2410	5480	3650	2400	2480	26.8	(1x) 30.0	(1x) 200	(1x) 200	(1x) 40