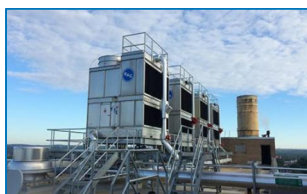




# S1500E

## Torres de enfriamiento abiertas



### Ventajas clave

- Niveles sonoros extremadamente bajos con atenuación en las unidades de ventiladores centrífugos.
- Ahorro de energía sin igual con una amortización inferior a 2 años.
- Mantenimiento reducido y fácil inspección, así como reducción del 25 % en los costes de mantenimiento anuales.

#### Características de S1500E

Flujo cruzado, ventilador axial, tiro inducido

#### Rango de capacidad

8-215 l/s

**40 % más de capacidad**

#### Distribución de agua

Gravedad con **caudal variable**

#### Temperatura máxima del agua de entrada

55 °C para relleno estándar

60 °C con relleno alternativo

#### Aplicaciones típicas

- Sistemas de climatización y aplicaciones industriales de tamaño mediano
- Sustitución de la unidad de contraflujo y flujo cruzado
- Recintos estrechos
- Instalaciones que requieren una única entrada de aire



## Niveles sonoros extremadamente bajos

- Una selección de distintos tipos de ventiladores, tales como ventiladores axiales de bajo nivel sonoro y [ventiladores ultrasilenciosos](#) para un ruido ambiental mínimo.
- El [relleno BACross](#) conduce el agua hacia la balsa con suavidad, **eliminando los ruidos procedentes de las salpicaduras.**
- Entrada de aire de lado único y una **parte trasera de la torre más silenciosa** para zonas más sensibles a los ruidos.
- Pruebe nuestra **línea XES1500E** con motores más pequeños para un nivel **sonoro extremadamente reducido.**
- Disponen de [atenuación del sonido](#) diseñada, evaluada y clasificada en fábrica en la entrada de aire para reducir aún más el ruido durante el funcionamiento.

## Ahorro de energía sin igual

- **Enfriamiento evaporativo** para un ahorro de energía en todo el sistema a temperaturas de funcionamiento más bajas.
- **El ventilador axial utiliza la mitad de energía** que unidades similares de ventilador centrífugo.
- **Ahorre kW en su bomba.** Menos presión de bombeo para este sistema de distribución de agua por gravedad. En periodos de carga reducida, las **balsas divisorias** cierran parcialmente la balsa de agua caliente, **ahorrando energía de la bomba.**
- [Relleno BACross](#) configurado en fábrica para un contacto aire/agua máximo y una pérdida de carga del aire reducida que resultan en una eficacia óptima de la torre de enfriamiento con un consumo energético limitado.
- **Motores de ventilador de alta eficiencia**
- Los **sistemas de motor de velocidades múltiples** cuentan con motores de ventilador y montajes de transmisión independientes para cada ventilador. En caso de fallo de un ventilador, el resto puede seguir funcionando.
- Línea **XES1500E** con motores pequeños para reducir el consumo eléctrico con la misma capacidad de enfriamiento.

## Bajo mantenimiento y fácil inspección

- Acceso con una seguridad y **una comodidad incomparables.** Inspeccione y lleve a cabo el mantenimiento de la torre **de pie** y sin tener que arrastrarse.
- La unidad S1500E cuenta con un **amplio plénum** (área interna) y **un acceso sencillo para tareas de inspección y mantenimiento.**
- Acceso por una **gran puerta con bisagras.** Con [pasarela interna](#) opcional: no es necesario vaciar la balsa para la inspección del interior de la unidad o del paquete de relleno.
- Posibilidad de inspeccionar el **sistema de distribución de agua** (balsa de agua caliente y pulverizadores) desde el exterior de la unidad **durante su funcionamiento.**
- Las [tapas de la bandeja de distribución](#) opcionales evitan la acumulación de residuos en la unidad.
- Puede inspeccionar y limpiar con facilidad el núcleo del [relleno de BACross](#) **lámina a lámina sin**



- necesidad de desmontarlo.** El diseño de BACross reduce la formación de incrustaciones. [Soportes de relleno telescópicos](#) opcionales para una sustitución sencilla de las láminas.
- El relleno incluye **eliminadores de gotas** integrados evaluados y certificados por Eurovent.
  - Balsa de agua fría autolimpiable y relleno sobre **balsa inclinada** para el lavado de la suciedad y los residuos.
  - Se puede acceder **fácilmente** a los ventiladores desde el interior y el exterior
  - El [puerto de limpieza](#) **opcional ayuda** a eliminar sedimentos y lodo de la balsa de la torre de enfriamiento.
  - Cajón anticavitación del **filtro de succión** extraíble.
  - El [sistema de filtración de la balsa](#) opcional evita que los sedimentos se depositen en la balsa de agua fría.
  - Distintos materiales resistentes a la corrosión, que incluyen el [revestimiento híbrido Baltibond](#) para una larga vida útil garantizada.
  - [Motor con pescante de extracción](#) opcional para una fácil sustitución del motor.

## Control de higiene sensorial

- Inspección de higiene adecuada **sin apagar la unidad.**
- Las torres S1500E, fáciles de limpiar e inspeccionar, **reducen los riesgos higiénicos** derivados de las bacterias (como legionela) o la película de su interior.
- Balsa de agua fría autolimpiable y relleno sobre **balsa inclinada** para el lavado de la suciedad y los residuos.
- El [relleno BACross](#) reduce la formación de incrustaciones y permite una limpieza fácil lámina a lámina sin necesidad de desmontaje.
- El relleno incluye **eliminadores de gotas** integrados evaluados y certificados por Eurovent.
- **Los filtros de acción múltiple** bloquean la luz solar para evitar el crecimiento biológico en la torre, filtrar el aire y evitar las salpicaduras de agua al exterior.
- Las [tapas de la bandeja de distribución](#) opcionales evitan la acumulación de residuos en la unidad.
- El [puerto de limpieza](#) **opcional ayuda** a eliminar sedimentos y lodo de la balsa de la torre de enfriamiento.
- El [sistema de filtración de la balsa](#) opcional evita que los sedimentos se depositen en la balsa de agua fría.

## Equipo de sustitución ideal

- **Entrada de aire y descarga en un único lado** que se adaptan a la mayoría de recintos.
- Las S1500E son **unidades de sustitución ideales.** Los pequeños motores del ventilador y la presión de pulverización reducida permiten **reutilizar el armario eléctrico ya instalado.**
- Las torres de enfriamiento S1500E se construyen en fábrica y se envían en 1 o 2 secciones para reducir el tamaño y el peso totales, permitiendo **un sencillo montaje de las secciones en obra** con una grúa pequeña.

## Funcionamiento fiable durante todo el año



- Condiciones de funcionamiento óptimas gracias a la **inspección durante el funcionamiento**.
- Funcionamiento **sin congelación** en invierno.
- Las prestaciones térmicas de la unidad S1500E han sido evaluadas y [certificadas por Eurovent](#).
- Los **sistemas de motor de velocidades múltiples** cuentan con motores de ventilador y montajes de transmisión independientes para cada ventilador. En caso de fallo de un ventilador, el resto puede seguir funcionando.
- Distintos materiales resistentes a la corrosión, que incluyen el [revestimiento híbrido Baltibond®](#) para una larga vida útil garantizada.

**¿Está interesado en la torre de enfriamiento S1500E para el enfriamiento de su agua del proceso?** Póngase en contacto con su [representante de BAC local](#).

## Descargas

- [S1500E Torres de enfriamiento abiertas](#)
- [S1500E Torres de enfriamiento abiertas - brochure](#)
- [Mantenimiento S1500E](#)
- [Montaje S1500E](#)
- [Rigging and installation S1500E accessories and options](#)
- [Oportunidades de Actualización S1500E](#)
- [Repuestos para S1500E](#)
- [BAC's S1500 open cooling tower is supporting the world's first hydrogen plant in steel production](#)