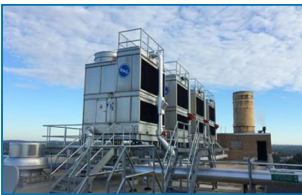




S1500E

Offene Kühltürme



Hauptvorteile

- Extrem geringe Geräuschpegel, wie bei Geräten mit Radiallüftern mit Schalldämpfung
- Beispiellose Energieeinsparungen, Amortisationszeit von weniger als 2 Jahren
- Geringe Wartung und problemlose Inspektion, Verringerung um 25 % bei den jährlichen Wartungskosten

S1500E-Eigenschaften

Kreuzstrom, Axiallüfter, Saugzugprinzip

Leistungsbereich

8 - 215 l/s

40 % mehr Leistung

Wasserverteilung

Schwerkraft mit **variablem Durchfluss**

Maximale Wassereintritts-temperatur

55 °C Standardfüllkörper

60 °C mit alternativem Füllkörper

Typische Anwendungen

- Mittlere Klima- und industrielle Anwendungen
- Austausch von Gegenstrom- und Querstromgeräten
- Enge Aufstellungsverhältnisse
- Installationen, die einen einzigen Lufteinlass erfordern

Extrem geringe Geräuschpegel

- Eine Auswahl aus verschiedenen geräuscharmen Axiallüftern und [flüsterleisen Lüftern](#) für minimale Umgebungsgeräusche.
- [BACross-Füllkörper](#) leitet das Wasser ruhig und **ohne Wasserspritzgeräusche** zum Becken.
- Einseitiger Lufteintritt und eine **leisere Turmrückseite** für geräuschempfindlichere Bereiche.
- Probieren Sie unsere **XES1500E-Reihe** mit kleineren Motoren für **extrem geringe Geräuschpegel** aus.
- Im Werk entwickelte, getestete und dimensionierte [Schalldämpfung](#) ist zur noch weiteren Verringerung der Betriebsgeräusche am Lufteinlass verfügbar.

Beispiellose Energieeinsparungen

- **Verdunstungskühlung** für systemweites Energiesparen bei niedrigeren Betriebstemperaturen.
- **Axiallüfter** benötigen die **Hälfte der Energie** ähnlicher Radiallüftereinheiten.
- **Sparen Sie Pumpen-kW!** Weniger Pumpenförderhöhe für dieses Schwerkraftwasserverteilungssystem. In Zeiten verringerter Last schließen **Wehrdämme** das Heißwasserbecken teilweise, **was Pumpenenergie spart.**
- [BACross-Füllkörper](#) – werkseitig konfiguriert für maximalen Wasser/Luftkontakt und geringen luftseitigen Druckverlust für optimale Kühlturmeffizienz mit begrenztem Energieverbrauch.
- **Hocheffiziente Lüftermotoren**
- **Motorsystem mit mehreren Lüftern** deckt unabhängigen Lüftermotor und Antriebsbaugruppe pro Lüfter ab. Bei einem Lüfterausfall arbeitet der/die andere(n) Lüfter weiter.
- **XES1500E-Reihe** mit kleineren Motoren zur Verringerung des Stromverbrauchs bei gleicher Kühlleistung.

Geringe Wartung und problemlose Inspektion

- Beispiellos sicherer und **bequemer Zugang.** Inspektion und Wartung des Turms **im Stehen** und ohne Kriechen.
- Der S1500E hat einen **geräumigen Wartungskanal** (Innenbereich) und bietet **problemlosen Zugang für Inspektion/Wartung.**
- Zugang über eine **große** Scharniertür. Mit optionalem [internem Laufsteg](#): für die Inspektion des Geräteinneren oder des Füllkörperpakets muss kein Becken abgelassen werden.
- Inspektion der **Wasserverteilung** (Heißwasserbecken und Düsen) außerhalb des Geräts, **während des Betriebs** möglich.
- Optionale [Abdeckungen der Wasserverteilwanne](#) verhindern, dass sich Fremdkörper im Gerät ansammeln.
- Sie können den Kern des [BACross-Füllkörpers](#) **ganz einfach Blatt für Blatt, ohne Zerlegen inspizieren und reinigen.** BACross-Bauweise verringert Fouling. Optionale [Teleskop-Füllkörperträger](#) für den einfachen Austausch der Blätter.
- Der Füllkörper beinhaltet integrierte **Tropfenabscheider**, getestet und zertifiziert von Eurovent.
- Selbstreinigendes Kaltwasserbecken und Füllkörper über **Becken mit Gefälle** zum Herausspülen von Schmutz und Fremdkörpern.
- **Lüfter** sind von innen und von außen problemlos zugänglich.

- Optionale [Reinigungsöffnung](#) **hilft bei der Entfernung** von Schluff und Schlamm aus dem Kühlturmbecken.
- **Saugsieb** mit abnehmbarer Antiturbulenzhaube.
- Optionale [Wannenabsaugung](#) verhindert das Ansammeln von Sedimenten im Kaltwasserbecken.
- Verschiedene korrosionsbeständige Materialien, zum Beispiel die einzigartige [Baltibond-Hybridbeschichtung](#), für garantierte lange Lebensdauer.
- Optionaler [Motor-Entfernungs-Davit](#) für den problemlosen Motoraustausch.

Ausgezeichnete Hygienekontrolle

- Ordnungsgemäße Hygieneinspektion **ohne Abschaltung des Geräts**.
- Einfach zu reinigende und zu inspizierende S1500E-Türme **zur Verringerung von Hygienierisiken** aufgrund von Bakterien (Legionellen) oder Biofilm im Inneren.
- Selbstreinigendes Kaltwasserbecken und Füllkörper über **Becken mit Gefälle** zum Herausspülen von Schmutz und Fremdkörpern.
- [BACross-Füllkörper](#) für reduziertes Fouling und einfache Reinigung Blatt für Blatt ohne Zerlegen.
- Der Füllkörper beinhaltet integrierte **Tropfenabscheider**, getestet und zertifiziert von Eurovent.
- **Kombinierte Lufteintritts-Schutzelemente** blockieren das Sonnenlicht, um biologisches Wachstum im Turm zu verhindern, filtern die Luft und sorgen dafür, dass kein Wasser nach außen spritzt.
- Optionale [Abdeckungen der Wasserverteilwanne](#) verhindern, dass sich Fremdkörper im Gerät ansammeln.
- Optionale [Reinigungsöffnung](#) **hilft bei der Entfernung** von Schluff und Schlamm aus dem Kühlturmbecken.
- Optionale [Wannenabsaugung](#) **verhindert das Ansammeln von Sedimenten im Kaltwasserbecken**.

Ideales Austauschgerät

- **Einseitiger Lufteintritt und -austritt** passt bei den meisten Aufstellungsverhältnissen.
- S1500E sind **ideale Austauschgeräte**. Kleine Lüftermotoren und geringer Sprühdruk ermöglichen die **Wiederverwendung des vorhandenen Schaltschranks**.
- S1500E-Kühltürme werden werkseitig zusammengebaut und in 1 oder 2 Teilen geliefert, um die Gesamtgröße und das Gesamtgewicht zu verringern und eine **einfache Montage der Teile vor Ort** mit einem kleineren Kran zu ermöglichen.

Zuverlässiger Betrieb das ganze Jahr über

- Optimaler Gerätezustand dank **Inspektion während des Betriebs**.
- Bewährter Winterbetrieb **ohne Einfrieren**.
- Die thermische Leistung der S1500E-Kühltürme ist getestet und [von Eurovent zertifiziert](#).
- **Motorsystem mit mehreren Lüftern** deckt unabhängigen Lüftermotor und Antriebsbaugruppe pro Lüfter ab. Bei einem Lüfterausfall arbeitet der/die andere(n) Lüfter weiter.
- Verschiedene **korrosionsbeständige** Materialien, zum Beispiel die einzigartige [Baltibond®-Hybridbeschichtung](#), für garantierte lange Lebensdauer.



Sind Sie am S1500E-Kühlturm für die Kühlung Ihres Prozesswassers interessiert? Wenden Sie sich an Ihre [zuständige BAC-Vertretung](#).

Downloads

- [S1500E offene Kühltürme](#)
- [S1500E Offene Kühltürme - brochure](#)
- [Betrieb und Wartung S1500E](#)
- [Hebe- und Montageanleitung S1500E](#)
- [Rigging and installation S1500E accessories and options](#)
- [Austauschmöglichkeit S1500E](#)
- [Ersatzteile für S1500E](#)
- [BAC's S1500 open cooling tower is supporting the world's first hydrogen plant in steel production](#)