

TSU-C/D 1050

Eisspeicher

Engineering data

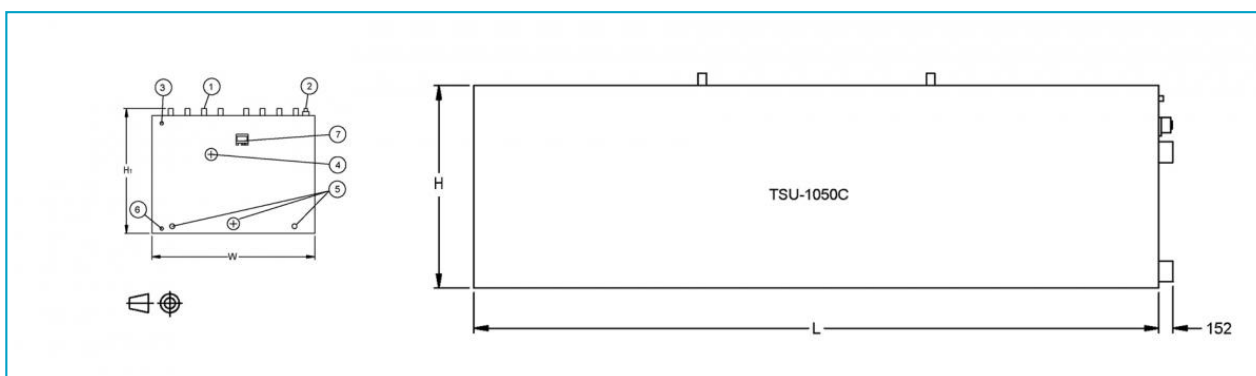
ANMERKUNG: Nicht zur Konstruktion verwenden. Halten Sie sich an die werkseitig zertifizierten Abmessungen und Gewichte. Diese Seite enthält die zum Zeitpunkt der Drucklegung aktuellen Daten. Diese sollten beim Kauf eines Geräts überprüft und bestätigt werden. Im Interesse der Produktverbesserung behalten wir uns das Recht vor, technische Daten, Gewichte und Abmessungen ohne Vorankündigung zu ändern.

Allgemeine Hinweise

1. Alle Abmessungen sind in mm, Gewichte in kg angegeben.
2. Das Gerät muss komplett unterstützt auf einer ebenen Fläche aufgestellt werden.
3. Alle Anschlüsse haben Gewinde.
4. H_1 = Einbauhöhe. Rohrbündelanschlüsse sind für Versand und Lagerung geschlossen und mit inertem Gas gefüllt. 130 mm für die Versandhöhe hinzufügen.
5. Die aufgeführte Kältemittelfüllung ist die Betriebsfüllung für eine Einspeisung von der Unterseite durch Pumpenumwälzung. Wenden Sie sich wegen anderer Einspeisungssysteme an Ihren BAC Balticare-Vertreter.

Last update: 31/01/2020

TSU-C/D 1050



1. Rohrbündel-Anschlüsse; 2. Frischwasser ND50; 3. Überlauf ND50; 4. Wasseraustritt; 5. Wassereintritt; 6. Ablauf ND50; 7. ICE LOGIC®.



Modell	Transportgewicht ca. (kg)	Betriebsgewicht ca. (kg)	Luftpumpe (kW)	Wasservolumen (l)	Rücklaufvolumen (l)	Rohrbündelvolumen (l)	Kältemittelinhalt R717 (kg)	Wassertrittsanschluss ND (mm)	Wassertrittsanschluss ND (mm)	H	H1	L	W
TSU-1050C	17455	88050	2,2	67300	1779	3115	1345	200+2x80	200	2160	2360	12725	2982