

Optionen und Zubehörteile

Kühltürme mit geschlossenem Kreislauf

Optionen und Zubehörteile

Nachstehend finden Sie eine Liste der wichtigsten HXI Optionen und Zubehörteile. Falls Ihre gewünschte Option oder ein Zubehörteil nicht aufgeführt ist, setzen Sie sich bitte mit Ihrer [zuständigen BAC Vertretung](#) in Verbindung.



BACross-Blöcke

Wählen Sie zum noch einfacheren **Zerlegen und Reinigen** der BACross-Füllkörperbleche Füllkörperblöcke mit Tragegriffen.



Schalldämpfung

Die Verringerung der Geräuscentwicklung an **Lufteintritts- und -austrittspunkten** bringt uns leisen Kühlgeräten näher.



Ablufferhitzer

Eine Rippenrohrschlange wird im Austritt Ihres Kühlturms eingebaut und in Reihe mit dem nassen Rohrbündel verrohrt. Dies **verringert oder beseitigt die Schwadenbildung** und **erweitert die Trockenkühlleistung**.



3-Wege-Ventil

In Ihrem Kühlturm ist ein 3-Wege-Ventil eingebaut, um maximale Wassereinsparung sicherzustellen.



Zwischenwannenanschluss

Die beste Möglichkeit, **ein Einfrieren der Wanne zu verhindern**, ist die Verwendung der Zwischenwanne in einem beheizten Bereich. Beim Abschalten der Umwälzpumpe wird das gesamte Wasser in der Wasserverteilung sowie das schwebende Wasser und das Wasser in der Wanne in die Zwischenwanne entleert.



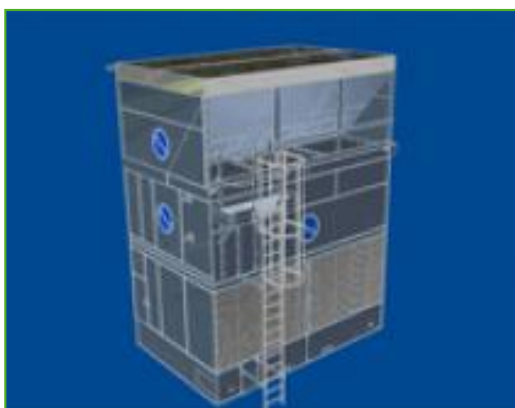
Beckenheizungspaket

Dank unseren im Werk eingebauten Heizstäben bleibt das Wasser bei 4° C und **friert nie ein**, auch nicht bei einer Ausfallzeit des Geräts und ganz gleich, wie kalt es draußen ist.



Elektrische Wasserstandsregelung

Für eine **absolut genaue Wasserstandsregelung** sollten Sie das mechanische Standard-Frischwasserventil durch eine elektrische Wasserstandsregelung ersetzen.



Plattformen

Um das Gerät von oben **einfacher** und **sicherer** zu inspizieren und zu warten, können Plattformen installiert werden.



Innere Serviceplattform

Eine innere Plattform hilft Ihnen beim **Zugang zur inneren Oberseite des Geräts** und bei der sicheren Inspektion Ihrer Kühltürme.



Verlängerte Schmierleitungen

Verlängerte Schmierleitungen mit problemlos zugänglichen Schmiernippeln können **zur Schmierung** der Lüfterlager verwendet werden.



Sicherheitsschalter

Schaltet den Strom zu den Motoren **aus Sicherheitsgründen** während Inspektion und Wartung ab.



Standby-Pumpe

Bauen Sie eine **Reserversprühpumpe** als Ausfallsicherung ein.



Vibrationsschutzschalter

Bei Auftreten übermäßiger Vibration schaltet dieser Schalter den Lüfter aus und stellt damit den **sicheren Betrieb** Ihres Kühlgeräts sicher.



Wasserbehandlungsgeräte

Geräte zur Kontrolle der Wasserbehandlung sind erforderlich, um eine ordnungsgemäße **Wasserpflege des Kühlturms** sicherzustellen. Dies trägt nicht nur zum Schutz der Komponenten und Füllkörper, zur Kontrolle von Korrosion, Kalkbildung und Fouling bei, es vermeidet auch die Verbreitung schädlicher Bakterien wie **Legionellen** im Umlaufwasser.



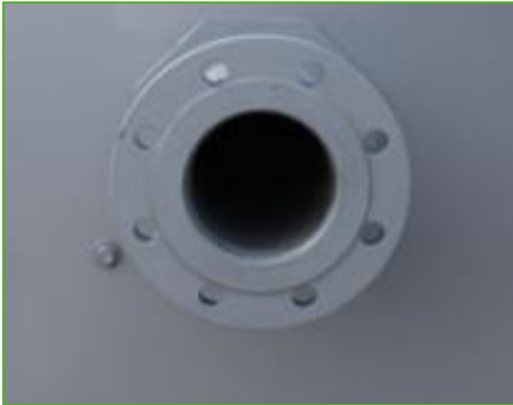
Filter

Zyklonabscheider und Sandfilter **entfernen wirksam schwebende Feststoffe** im Umlaufwasser und verringern dadurch die Reinigungskosten und optimieren die Wasserbehandlungsergebnisse. Filtrierung hilft Ihnen, das Umlaufwasser sauber zu halten.



Wannenabsaugung

Die Wannenabsaugung **verhindert das Ansammeln von Sedimenten im Kaltwasserbecken** des Geräts. Ein komplettes Rohrsystem einschließlich Düsen ist **für den Anschluss an eine Seitenstromfilteranlage** im Becken des Turms eingebaut.



Flansche

Flansche erleichtern **Rohrsystemanschlüsse** vor Ort.