

# TSU-C/D 480 - 910

## Eisspeicher

### Engineering data

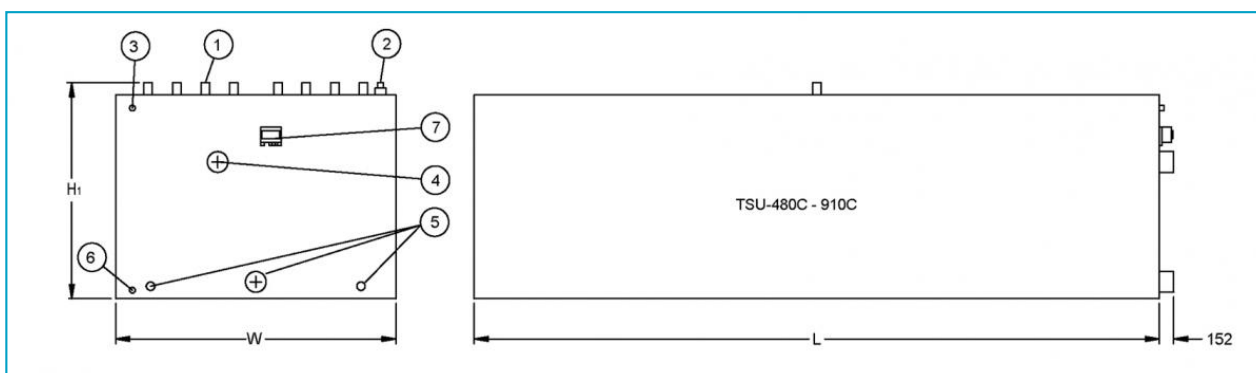
**ANMERKUNG:** Nicht zur Konstruktion verwenden. Halten Sie sich an die werkseitig zertifizierten Abmessungen und Gewichte. Diese Seite enthält die zum Zeitpunkt der Drucklegung aktuellen Daten. Diese sollten beim Kauf eines Geräts überprüft und bestätigt werden. Im Interesse der Produktverbesserung behalten wir uns das Recht vor, technische Daten, Gewichte und Abmessungen ohne Vorankündigung zu ändern.

### Allgemeine Hinweise

1. Alle Abmessungen sind in mm, Gewichte in kg angegeben.
2. Das Gerät muss komplett unterstützt auf einer ebenen Fläche aufgestellt werden.
3. Alle Anschlüsse haben Gewinde.
4.  $H_1$  = Einbauhöhe. Rohrbündelanschlüsse sind für Versand und Lagerung geschlossen und mit inertem Gas gefüllt. 130 mm für die Versandhöhe hinzufügen.
5. Die aufgeführte Kältemittelfüllung ist die Betriebsfüllung für eine Einspeisung von der Unterseite durch Pumpenumwälzung. Wenden Sie sich wegen anderer Einspeisungssysteme an Ihren BAC Balticare-Vertreter.

**Last update:** 01/01/2020

### TSU-C/D 480 - 910



1. Rohrbündel-Anschlüsse; 2. Frischwasser ND50; 3. Überlauf ND50; 4. Wasseraustritt; 5. Wassereintritt; 6. Ablauf ND50; 7. ICE LOGIC®.



Modell	Transportgewicht ca. (kg)	Betriebsgewicht ca. (kg)	Luftpumpe (kW)	Wasservolumen (l)	Rücklaufvolumen (l)	Rohrbündelvolumen (l)	Kältemittelinhalt R717 (kg)	Wassertrittsanschluss ND (mm)	Wassertrittsanschluss ND (mm)	H	H1	L	W
TSU-480C	9090	42325	1,5	31610	833	1529	660	150+2x80	150	2160	2360	6096	2982
TSU-590C	10515	50420	2,2	38000	1022	1784	770	150+2x80	150	2160	2360	7290	2982
TSU-700C	11850	58630	2,2	44670	1173	2067	892	150+2x80	150	2160	2360	8509	2982
TSU-800C	13820	67395	2,2	51140	1363	2322	1002	200+2x80	200	2160	2360	9703	2982
TSU-910C	15205	75585	2,2	57610	1514	2605	1125	200+2x80	200	2160	2360	10922	2982