



Schalldämpfer HD

Offene Kühltürme

Engineering data

BEMERKUNG: Nicht zur Konstruktion verwenden. Halten Sie sich an die werkseitig zertifizierten Abmessungen und Gewichte. Diese Seite enthält die zum jetzigen Zeitpunkt aktuellen Daten. Diese sollten beim Kauf eines Geräts überprüft und bestätigt werden. Im Interesse der Produktverbesserung behalten wir uns das Recht vor, technische Daten, Gewichte und Abmessungen ohne Vorankündigung zu ändern.

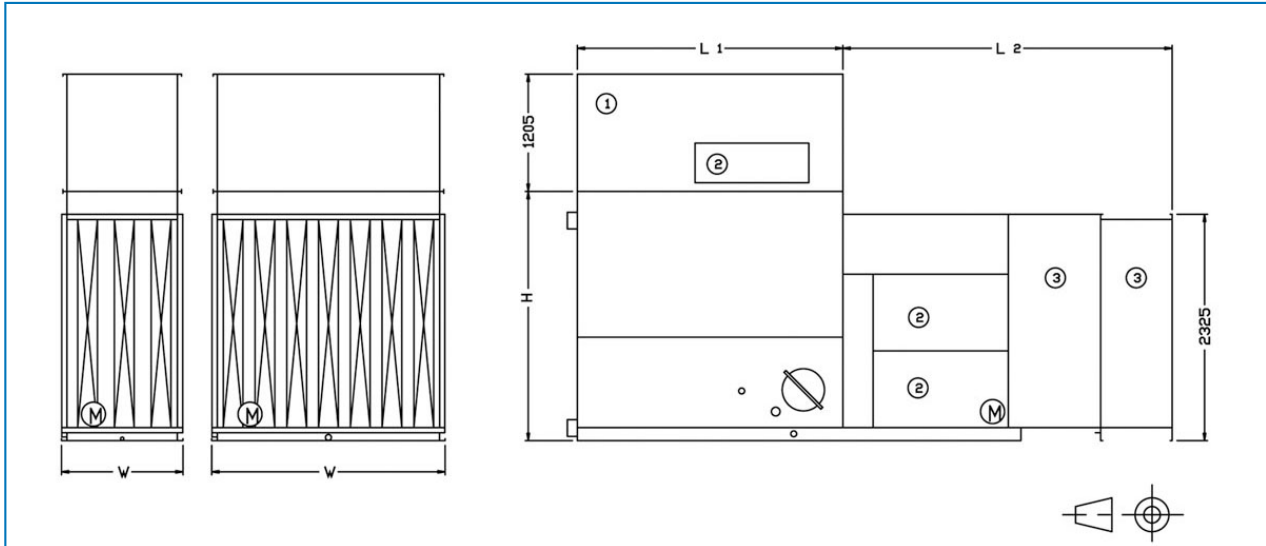
Allgemeine Hinweise

1. Alle Anschlüsse bis maximal 100 mm sind Gewindestutzen. Bei Anschlüssen von 100 mm und größer handelt es sich um Schweißstutzen.
2. Der Leistungsbedarf des Lüfters bezieht sich auf 0 Pa externe statische Pressung. Für einen Betrieb gegen eine externe statische Pressung bis zu 125 Pa, wenden Sie sich wegen Motorgröße und Lage an Ihre BAC Balticare-Vertretung.
3. Frischwasser-, Überlauf-, Ansaug- und Entleerungsanschlüsse sowie die Zugangstür sind auch gegenüber der abgebildeten Anschlussseite möglich. Bitte kontaktieren Sie diesbezüglich Ihre BAC-Vertretung.
4. Die Gerätehöhe ist als ca. Wert angegeben; die genaue Höhe finden Sie auf der verbindlichen Maßzeichnung.
5. Die angegebenen Versand-/Betriebsgewichte gelten für Geräte ohne Zubehör wie Schalldämpfer, Ausblashauben, usw. Auf den werkseitigen Maßzeichnungen sehen Sie die zusätzlich hinzugefügten Gewichte und das schwerste zu hebende Teil.

[VTL-E Kühlturmleistung bei Standardbedingungen](#)

Last update: 01/01/2020

Schalldämpfer HD



1. Abluftschalldämpfer, 2. Zugangstür, 3. Zuluftschalldämpfer; W & H = Gerätehöhe und -breite (siehe technische Daten).



Modell	Abmessungen (mm)		Gewichte (kg)		
	L2	L	Lufttritt	Luftaustritt	Gesamt
VTL-E 039 G - 079 K	3125	1820	655	235	890
VTL-E 076 J - 095 K	3375	2730	660	315	975
VTL-E 086 L - 137 M	3375	3650	660	385	1045
VTL-E 139 L - 227 O	3375	2730	980	500	1480
VTL-E 225 O - 272 P	3375	3650	980	605	1585